

DAEMMEX KD-E

FLEXIBLES KELLERDECKEN & TIEFGARAGEN DÄMMSYSTEM
EI45 GEPRÜFT

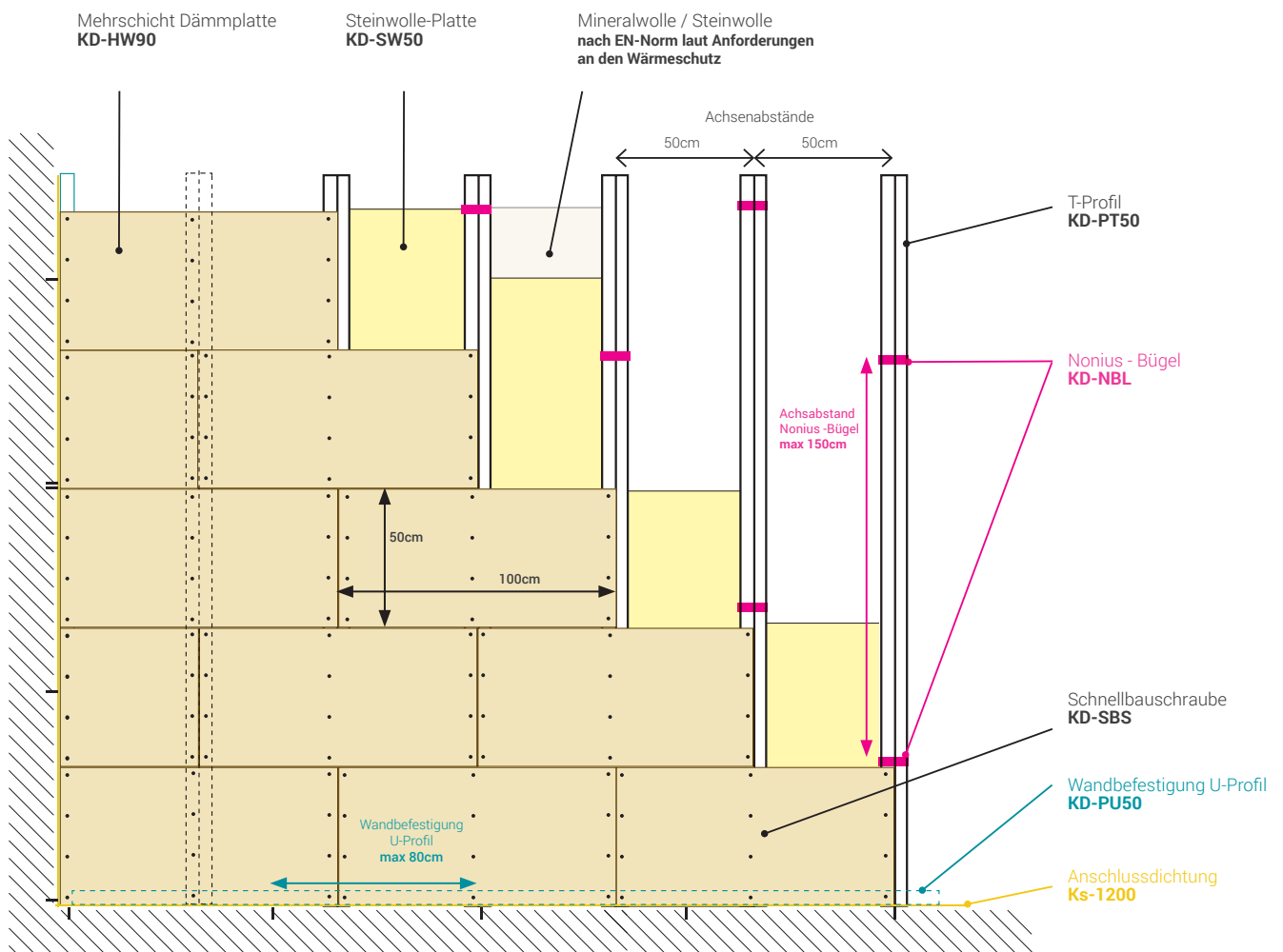
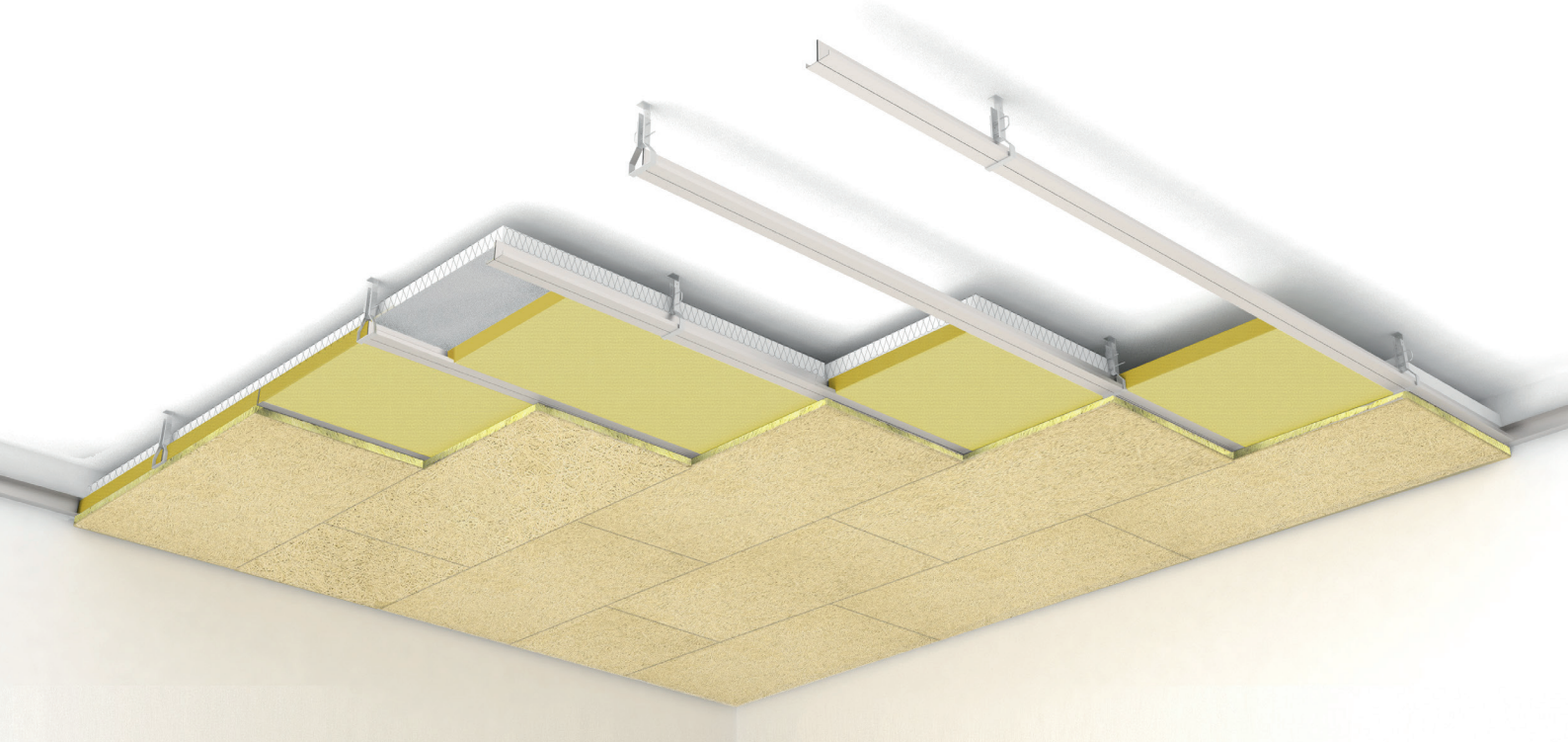
ZUM PATENT ANGEMELDET

KD-E

KELLERDECKEN &
TIEFGARAGEN

**EI45
GEPRÜFT**





1. KD-HW90
Mehrschicht Holzwolle - Platte

2. KD-PT50
T-Profil

3. KD-SBS
Universalschraube

4. KD-NBL
Nonius-Bügel

5. KD-SW50
Steinwolle-Platte

6. KD-PU50
U-Profil

7. KD-NOB
Nonius-Oberteil

8. KD-NSP
Nonius-Splint

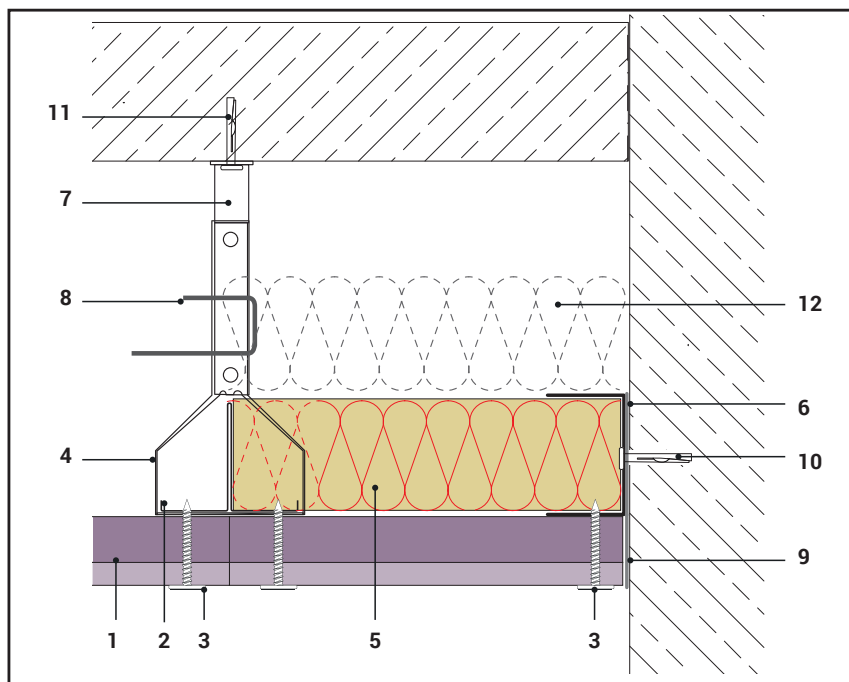
9. KS-1200
Brandschutz-Anschlussdichtung

10. KD-ANK
Ankernagel

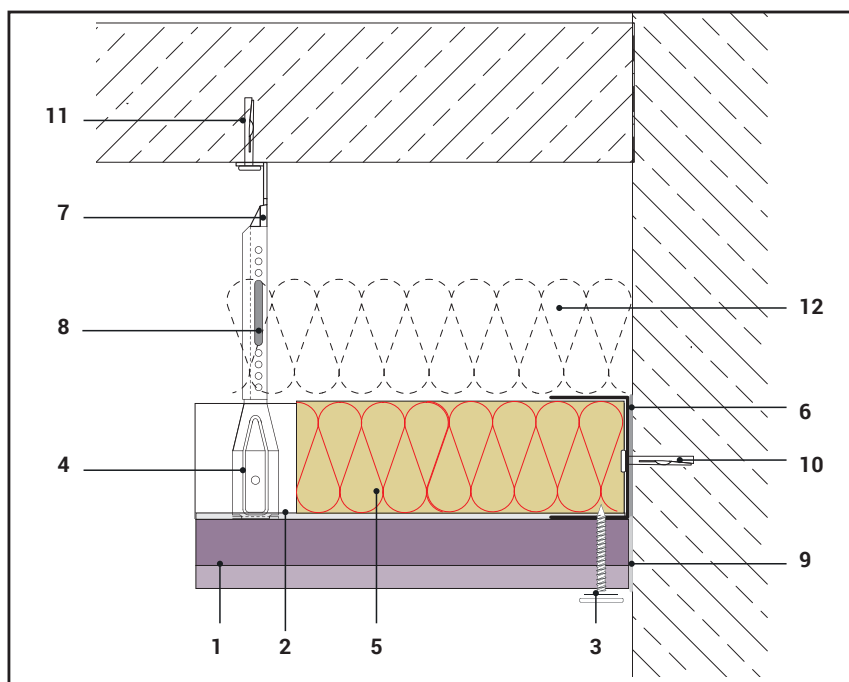
11. KD-ANK
Ankernagel oder Befestigung an
den Untergrund angepasst

12. MINERAL / STEINWOLLE
It EN-Norm Mindeststärke 50mm

ANSICHT FRONTAL



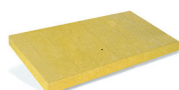
ANSICHT SEITLICH





KD-HW90 Steinwolle-Systemdämmplatte

25mm nicht brennbare Steinwolle-Platte und stumpfkantige, zementgebundene, nicht brennbare 10mm dicke Holzwolle-Deckschicht



KD-SW50 Steinwolle-Systemdämmplatte

nicht brennbare 50mm dicke Steinwolle-Dämmplatte der Norm PN-EN 13162



KS-1200 Brandschutz-Anschlussdichtung

MONTAPE® Keramikfaserband für Trockenbau-Brandschutzkonstruktionen; A1 - Brandschutzklasse: Schmelzpunkt: >1200°C



KD-PT50 T-Profil zum Patent angemeldet

T-Profil 50 mm, verzinktes Stahlblech 0,6 mm, Länge 4000 mm



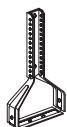
KD-PU50 U-Profil

U-Profil 50 mm, verzinktes Stahlblech 0,6 mm, Länge 4000 mm



KD-NOB Nonius Oberteil

Stahl verzinkt - durchgelocht, Nutzlänge: 85mm - 500mm



KD-NBL Nonius Bügel

Stahl verzinkt - durchgelocht, für KD-PT50



KD-NSP Nonius Splint

Stahl verzinkt



KD-ANK Ankernagel

MAN 6/40 bzw 8/40 , Galvanisch verzinkt



KD-SBS Universalschraube

Universalbauschraube 50 mm, Hoch-Tiefgewinde mit Spitze und Flachkopf



PRODUKTBESCHREIBUNG

Zweischicht-Systemdämmplatte aus einer nicht brennbaren 25mm Steinwolle-Platte und einer hellbeige gefärbten, zementgebundenen, feinwolligen, nicht brennbaren 10mm dicken Holzwolle-Deckschicht

Plattenformat: 500 x 1000mm
 Plattenstärke: 35mm

VORTEILE

- hervorragende Wärmedämmung Im System
- Verbesserung von Wärmedämmung, Brand- und Schallschutz
- diffusionsoffen
- robuste stabile Oberfläche
- handliches Format
- Tiefgaragen - tauglich

ANWENDUNGSBEREICH

zur nachträglichen Wärme- und schalltechnischen Verbesserung von Keller-, Garagendecken und Wände Daemmex KD-E* und KD-R** Kellerdecken & Tiefgaragen Dämmsystem

*EI45 geprüft (Prüfzeugnis MA 39 in Verbindung mit daemmex KD-E)

**REI90 geprüft (Prüfzeugnis MA 39 in Verbindung mit daemmex KD-R)

| EIGENSCHAFT | SYMBOL | BESCHREIBUNG/DATEN | EINHEIT |
|---|-------------|--|---------|
| Produktbezeichnung | | KD-HW90 | |
| Format | | 500 x 1000 | [mm] |
| Brandverhalten | Euroklasse | A2-s1, d0 | [-] |
| Nennwert der Wärmeleitfähigkeit | λ_D | zem. Holzwolle 10 mm: 0,070 Steinwolle 25mm : 0,036 | [W/mK] |
| Dicke | d | 35 | [mm] |
| Nennwert des Wärmedurchlasswiderstandes | R_D | 0,67 | [m²K/W] |
| Breitentoleranz | | ±3 | [mm] |
| Dickentoleranz | | ±3 | [mm] |
| Wasserdampf-Diffusionswiderstandszahl | μ | Holzwolle: 2/5 Steinwolle: 1 | [-] |
| Schallabsorbtion* | α_w | 0,8 | |

* abhängig von der Hohlraumdämmung



PRODUKTBESCHREIBUNG

Mineralwolle Systemdämmplatte KDS-SW50 gemäß der Norm PN-EN 13162

Plattenformat: 500 x 1000mm

Plattenstärke: 50mm

VORTEILE

- hervorragende Wärmedämmung im System
- Verbesserung von Wärmedämmung, Brandschutz und Schallschutz

ANWENDUNGSBEREICH

Daemmex KD Kellerdecken & Tiefgaragen Dämmsystem zur nachträglichen Wärme- und schalltechnischen Verbesserung von Keller-, Garagendecken und Wände

LAGERUNG

Mineralwollplatte KDS-SW50 sollen bis zur Anwendung in ihrer Originalverpackung gelagert werden und vor Feuchtigkeit und Niederschlag geschützt werden.

| Deklarierte Produkteigenschaften nach PN-EN 13162 | | Niveaus oder Toleranzen Werte | Einheit | Klassen- oder Niveauekennzahl |
|--|---------|---|----------------------|-------------------------------|
| Länge 1000mm (Toleranzklasse der Abmessungen) | | ±2 | [%] | [-] |
| Breite 500mm (Toleranzklasse der Abmessungen) | | ±1,5 | [%] | [-] |
| Dicke 50mm (Toleranzklasse der Abmessungen) | <100mm | -3mm / + 5% | [mm/%] | T4 |
| | ≥100 mm | 3% / + 5mm | [%/mm] | |
| Rechteckigkeit S _b | | ≤5 | [mm/m] | [mm] |
| Ebenheit S _{max} | | ≤6 | [mm] | m ² K/W |
| Dimensionsstabilität unter bestimmten Temperaturbedingungen und relativer Luftfeuchtigkeit | | ± 1,0 (Dicken-, Längen und Breitenänderung) | [%] | DS(TH) |
| | | ± 1 (Ebenheitsänderung) | [mm/m] | |
| Kurzfristige Wasseraufnahme | | ≤1.0 | [kg/m ²] | WS |
| Wasserdampfdiffusionswiderstandszahl | | ≤1 | [-] | MUI |
| Gewichteter Schallabsorptionsgrad | | 1,0 | [-] | AW1 |
| Druckspannung bei spezifischer Verformung von 10% | | ≥ 15 | [kPa] | CS(10)15 |
| Langfristige Wasseraufnahme bei teilweiser Immersion | | ≥ 3,0 | [kg/m ²] | WL(P) |
| Wärmeleitfähigkeit λ _D | | ≥ 0,038 | [W/mK] | [-] |
| Brandverhalten | | A1 | Von A bis F | Euroklasse |
| Augenscheinliche Dichte | | 110 | [kg/m ³] | [-] |



PRODUKTBESCHREIBUNG

MONTAPE® Keramikfaserband
einseitig selbstklebende Anschlussdichtung für
Trockenbau-Brandschutzkonstruktionen

VORTEILE

- sehr hoher Schmelzpunkt > 1200°C
- Systemkomponente für Daemmex KD-E* und KD-R**
Kellerdecken & Tiefgaragen Dämmsystem
- Viele Breiten und Dicken erhältlich

ANWENDUNGSBEREICH

Trockenbau-Brandschutzkonstruktionen
Daemmex KD-E* und KD-R** Kellerdecken & Tiefgaragen
Dämmsystem

*EI45 geprüft (Prüfzeugnis MA 39 in Verbindung mit daemmex KD-E)

**REI90 geprüft (IPrüfzeugnis MA 39 in Verbindung mit daemmex KD-R)

PRODUKTEIGENSCHAFTEN

Breiten: 30, 50, 70, 80, 90, 100mm (weitere Breiten auf Anfrage)
Länge: 10lfm
Dicke: 2mm (weitere Dicken auf Anfrage)
Brandschutzklasse: A1 (Euroklasse)
Schmelzpunkt: > 1200°C



Vertrieb, Montage und technische Information:

Garant Bau GmbH

Holubstrasse 3/5/B1, A-1020 Wien

Tel: +43 1 225 25 25-0

Fax: +43 1 225 25 25-25

email: office@garantbau.at

www.garantbau.at

Produktentwicklung und technische Information:

Fa. SV-Trockenbau - Url Günter

Allg. beeideter und gerichtlich zertifizierter Sachverständiger

Ortenburgerstrasse 30B/ 1, A-9800 Spittal/Drau

Mob: +43 699 131 000 03

email: url@sv-trockenbau.at

www.sv-trockenbau.at

Partner

Statik:

Baurat h.c. Dipl.- Ing. Helmut Zieritz

Zivilingenieur für Bauwesen

Allg. beeideter und gerichtlich zertifizierter Sachverständiger

Parkstraße 1, A-3100 St. Pölten

Mobil: +43 664 230 56 23

email: office@h-zieritz.at

www.h-zieritz.at

Brandschutz:

Sachverständige für vorbeugenden Brandschutz,
rechtssicheren technischen Gebäude- und Objektbetrieb
und Sonderlösungen auf Anfrage.

Montape Vertrieb & Produktion GmbH

Holubstrasse 3/5/B1 A-1020 Wien

Tel: +43 1 354 77 77

Fax: +43 1 354 77 77 11

email: info@montape.com

www.montape.com

ISOLITH M. Hattinger GmbH

Geschäftsführer: Manfred Hattinger

Roidwalchen 30, A-5204 Straßwalchen

Tel.: +43 720 512 101

email: office@isolith.com

www.isolith.com

Scholly Montagezubehör GmbH

Vierbatzstraße 7, A-2380 Perchtoldsdorf

Tel: +43 1 888 21 13

Fax: +431/ 888 21 13 70

email: office@scholly.at

www.scholly.at

Georg Kimmel GmbH

Kabelstraße 91, D-41069 Mönchengladbach

Tel: +49 21 61 35 40-0

Fax: +49 21 61 83 13 56

email: info@kimmel.de

www.kimmel.de

Luki Baustoffe GmbH

Perfektastrasse 88, A-1230 Wien

Tel: +43 1 86513010

Fax: +43 1 8650532

email: office@lukibau.at

www.lukibau.at

Art Direction - Konzeption - gjawilson

tim@gjawilson.com

www.gjawilson.com

3D Visualisierung

Branddesigners

www.brand-designers.com

office@brand-designers.com

www.daemmex.com

Die Kennwerte im vorliegenden Produktdatenblatt entsprechen dem derzeitigen Entwicklungsstand unserer Produkte und verlieren bei Erscheinen einer Neuausgabe ihre Gültigkeit. Vergewissern Sie sich, dass Sie jeweils die neueste Ausgabe dieser Information verwenden. Angaben ohne Gewähr. www.daemmex.com

Handelspartner: