

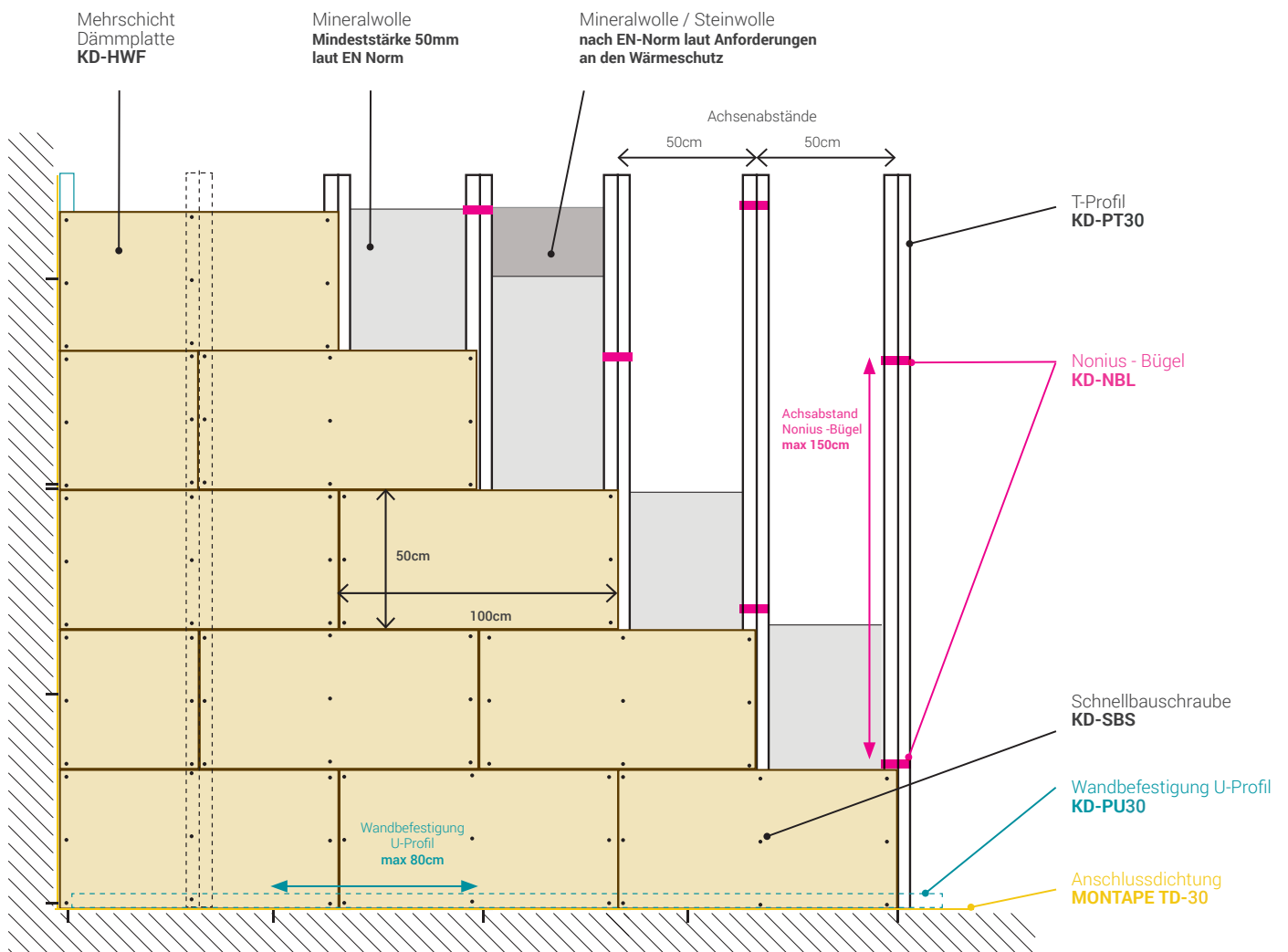
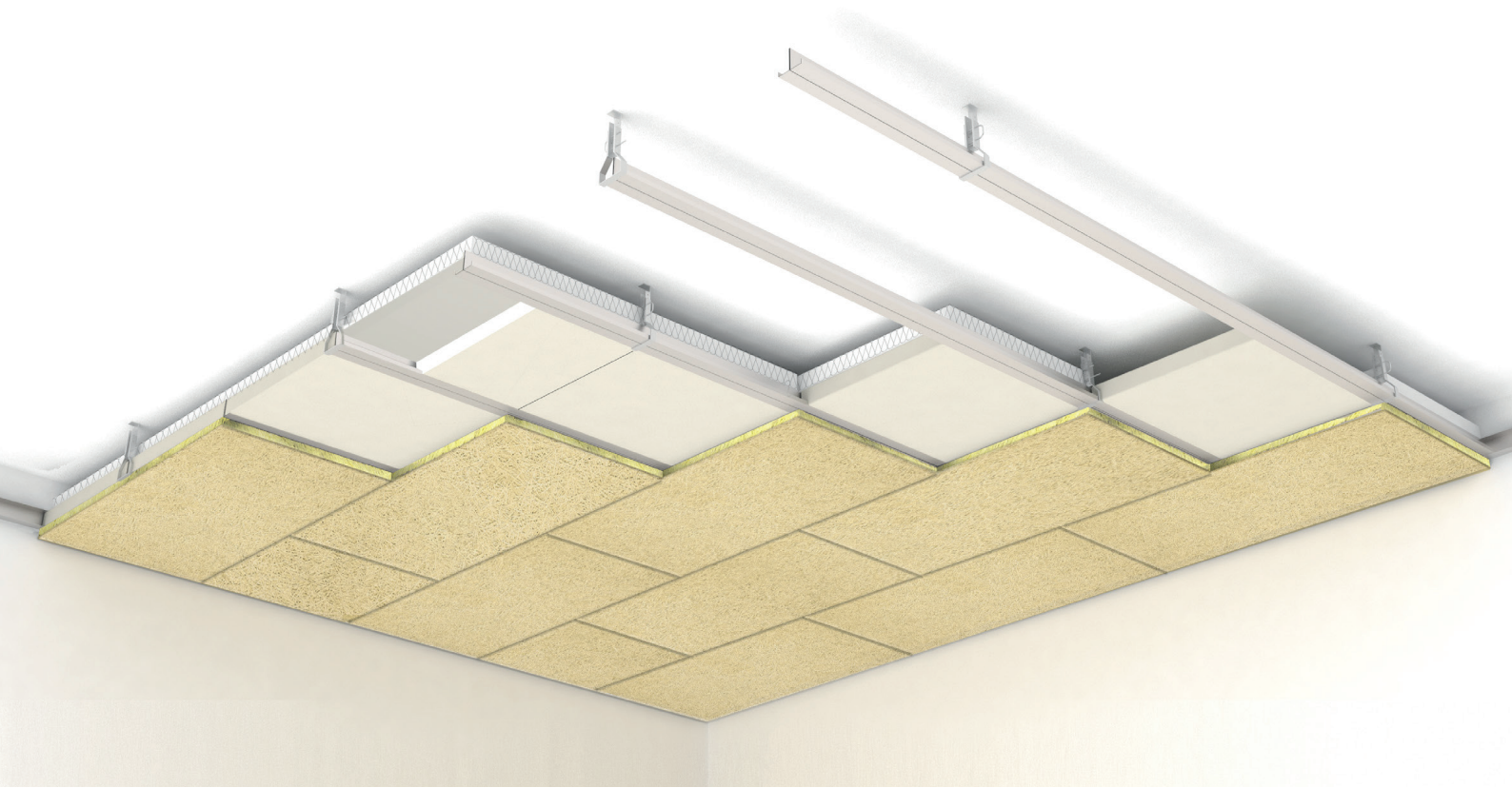
DAEMMEX KD-S

FLEXIBLES KELLERDECKEN & TIEFGARAGEN DÄMMSYSTEM

ZUM PATENT ANGEMELDET

KD-S

KELLERDECKEN &
TIEFGARAGEN

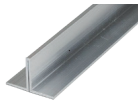






KD-HWF Zweischicht-Systemdämmplatte

25mm nicht brennbare Steinwolle-Platte mit rundum abgefaster, zementgebundener, nicht brennbarer 10mm dicken Holzwolle-Deckschicht



KD-PT30 T-Profil zum Patent angemeldet

T-Profil 30mm, verzinktes Stahlblech 0,6mm, Länge 4000mm



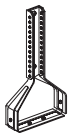
KD-PU30 U-Profil

U-Profil 30mm, verzinktes Stahlblech 0,6mm, Länge 4000mm



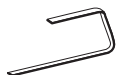
KD-NOB Nonius Oberteil

Stahl verzinkt - durchgelocht, Nutzlänge: 85mm - 500mm



KD-NBL Nonius Bügel

Stahl verzinkt - durchgelocht, für KD-PT50



KD-NSP Nonius Splint

Stahl verzinkt



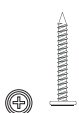
TD-30 Trockenbau-Anschlussdichtung

MONTAPE® Trennstreifen-Dichtungsband für Trockenbau - Konstruktionen



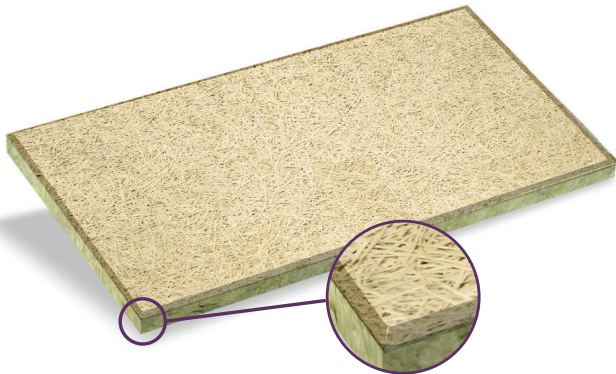
KD-ANK Ankernagel

MAN 6/40 bzw 8/40, Galvanisch verzinkt



KD-SBS Universalschraube

Universalbauschraube 50 mm, Hoch-Tiefgewinde mit Spitze und Flachkopf Ø 12mm

**VORTEILE**

- hervorragende Wärmedämmung im System
- Verbesserung von Wärmedämmung und Schallschutz
- Fase 5-7mm
- diffusionsoffen
- robuste stabile Oberfläche
- handliches Format
- Tiefgaragen - tauglich

ANWENDUNGSBEREICH

Daemmex KD Kellerdecken & Tiefgaragen Dämmsystem zur nachträglichen Wärme- und schalltechnischen Verbesserung von Keller-, Garagendecken und Wände

PRODUKTBESCHREIBUNG

Zweischicht-Systemdämmplatte für Daemmex KD-S aus einer nicht brennbaren 25mm Steinwolle-Platte und einer rundum abgefasten, zementgebundenen, feinwolligen, hellbeige gefärbten nicht brennbaren 10mm dicken Holzwolle-Deckschicht

VERPACKUNG

Plattenformat:	500 x 1000mm
Plattenstärke:	35mm
Fase:	5-7mm
Einheit:	1pal / 140stk / 70m2

EIGENSCHAFT	SYMBOL	BESCHREIBUNG/DATEN	EINHEIT
Produktbezeichnung		KD-HWF	
Format		500 x 1000	[mm]
Brandverhalten (Euroklasse)	--	A2-s1, d0	[--]
Nennwert der Wärmeleitfähigkeit	λ_D	zem. Holzwolle 10 mm: 0,070 Steinwolle 25mm : 0,036	[W/mK]
Dicke	d	35	[mm]
Nennwert des Wärmedurchlasswiderstandes	R_D	0,67	[m²K/W]
Breitentoleranz		±3	[mm]
Dickentoleranz		±3	[mm]
Wasserdampf-Diffusionswiderstandszahl	μ	Holzwolle: 2/5 Steinwolle: 1	[--]
Schallabsorption*	α_w	0,8	

*abhängig von der Hohlraum Dämmung

Vertrieb
Garantbau GmbH
Holubstrasse 3/5/B1
A-1020 Wien

Tel: +43 1 225 25 25-0
Fax: +43 1 225 25 25-25
office@daemmex.com
www.daemmex.com

Produktion
Hergestellt für das Daemmex KDS
ISOLITH M. Hattinger GmbH
Roidwalchen, 5204 Straßwalchen, Austria

Vertrieb, Montage und technische Information:

Garant Bau GmbH

Holubstrasse 3/5/B1, A-1020 Wien

Tel: +43 1 225 25 25-0

Fax: +43 1 225 25 25-25

email: office@garantbau.at

www.garantbau.at

Produktentwicklung und technische Information:

Fa. SV-Trockenbau - Url Günter

Allg. beeideter und gerichtlich zertifizierter Sachverständiger

Ortenburgerstrasse 30B/ 1, A-9800 Spittal/Drau

Mob: +43 699 131 000 03

email: url@sv-trockenbau.at

www.sv-trockenbau.at

Partner

Statik:

Baurat h.c. Dipl.- Ing. Helmut Zieritz

Zivilingenieur für Bauwesen

Allg. beeideter und gerichtlich zertifizierter Sachverständiger

Parkstraße 1, A-3100 St. Pölten

Mobil: +43 664 230 56 23

email: office@h-zieritz.at

www.h-zieritz.at

Montape Vertrieb & Produktion GmbH

Holubstrasse 3/5/B1 A-1020 Wien

Tel: +43 1 354 77 77

Fax: +43 1 354 77 77 11

email: info@montape.com

www.montape.com

ISOLITH M. Hattinger GmbH

Geschäftsführer: Manfred Hattinger

Roidwalchen 30, A-5204 Straßwalchen

Tel.: +43 720 512 101

email: office@isolith.com

www.isolith.com

Georg Kimmel GmbH

Kabelstraße 91, D-41069 Mönchengladbach

Tel: +49 21 61 35 40-0

Fax: +49 21 61 83 13 56

email: info@kimmel.de

www.kimmel.de

Luki Baustoffe GmbH

Perfektastrasse 88, A-1230 Wien

Tel: +43 1 86513010

Fax: +43 1 8650532

email: office@lukibau.at

www.lukibau.at

Brandschutz:

Sachverständige für vorbeugenden Brandschutz,
rechtssicheren technischen Gebäude- und Objektbetrieb und
Sonderlösungen auf Anfrage.

Scholly Montagezubehör GmbH

Vierbatzstraße 7, A-2380 Perchtoldsdorf

Tel: +43 1 888 21 13

Fax: +431/ 888 21 13 70

email: office@scholly.at

www.scholly.at

Art Direction - Konzeption - giawilson

tim@giawilson.com

www.giawilson.com

3D Visualisierung

Branddesigners

www.brand-designers.com

office@brand-designers.com

www.daemmex.com

Die Kennwerte im vorliegenden Produktdatenblatt entsprechen dem derzeitigen Entwicklungsstand unserer Produkte und verlieren bei Erscheinen einer Neuauflage ihre Gültigkeit. Vergewissern Sie sich, dass Sie jeweils die neueste Ausgabe dieser Information verwenden. Angaben ohne Gewähr. www.daemmex.com

Handelspartner: